

Saúde do Atleta

**AUT**

**AUTORIZAÇÃO  
DE USO TERAPÊUTICO**

Para atletas que necessitam de tratamento com Substância  
ou Método Proibido pela Agência Mundial Antidopagem

**ABCD**

Autoridade Brasileira  
Controle de Dopagem



# **AUT - AUTORIZAÇÃO DE USO TERAPÊUTICO**

Se o seu médico considerar que o único tratamento disponível para cuidar da sua saúde precisa de medicamento que contém Substância Proibida pela Agência Mundial Antidopagem – AMA em sua composição ou de tratamento que utiliza método também proibido pela AMA, você deve solicitar à ABCD uma Autorização de Uso Terapêutico – AUT.

AUT é o documento emitido pelas Organizações Antidopagem com validade pré-determinada, que permite ao atleta seguir o tratamento indicado nos casos previstos no Padrão Internacional para AUT.

É indispensável que você encaminhe o formulário com o laudo médico e os exames realizados que comprovam ser absolutamente necessária a utilização da Substância ou Método Proibidos na Lista da AMA.

A AUT existe para assegurar que você cuide de sua saúde sem comprometer sua carreira e sua reputação.



# ABCD

Autoridade Brasileira de Controle de Dopagem

## AUTORIZAÇÃO PARA USO TERAPÊUTICO (AUT) FORMULÁRIO DE APLICAÇÃO

*Therapeutic Use Exemptions (TUE) Application Form*

**Favor completar todos os campos com letra de forma e em caixa alta**

*Please complete all sections in capital letters or typing.*

### 1. Informações do atleta / Athlete Information

Sobrenome:..... Nome:.....  
*Surname Given Names*

Feminino  Masculino  Data de Nascimento (dd/mm/aaaa): .....  
*Female Male Date of Birth (dd/mm/yyyy)*

Endereço Completo: .....  
*Full Address*

Cidade: ..... País: ..... CEP: .....  
*City Country Post Code*

Tel.: ..... E-mail: .....  
*(com código internacional/ With International Code )*

Modalidade: ..... Prova/Categoria: .....  
*Sport Discipline/Position*

Clube, Organização Esportiva Nacional ou Internacional: .....  
*International or National or Sport Organization*

Se é atleta com deficiência, indicar qual é sua classe: .....  
*If athlete with an impairment , indicate impairment*

Por favor, assinale os quadrados apropriados / Please mark the appropriate box:

Faço parte do Grupo Alvo de Testes da ABCD / I am part of the group of the Registered Testing Pool of ABCD

Faço parte do Grupo Alvo de Testes de uma federação internacional / I am part of an International Federation Registered Testing Pool

Sou filiado a uma Confederação Esportiva Nacional / I am Affiliated in a National Sportive Confederation

Nenhuma das acima / None of the above

**ABCD - Autoridade Brasileira de Controle de Dopagem**

SAN-Quadra 3, Lote A. 1º andar - SALA 1290

70040-902 - Brasília-DF - Brasil

Tel.: 55 61 3429 6825 [abcd@abcd.gov.br](mailto:abcd@abcd.gov.br) [www.abcd.gov.br](http://www.abcd.gov.br)



# COMO FAÇO PARA SOLICITAR UMA AUT?

No site **[www.abcd.gov.br](http://www.abcd.gov.br)** você tem acesso a todos os procedimentos e critérios para obter uma AUT. Também irá encontrar os formulários que deverão ser preenchidos, juntamente com seu médico.

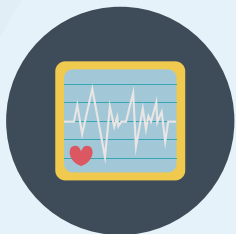
Você precisará enviar, também, outros documentos como exames e laudos médicos para comprovar seu estado de saúde. Esses documentos serão analisados pela Comissão de AUT (CAUT) da ABCD que irá decidir sobre a emissão ou não de sua Autorização de Uso Terapêutico.

Os atletas de nível internacional e os atletas que participam de competições internacionais devem solicitar uma TUE – *Therapeutic Use Exemption* (nome em inglês do mesmo documento) diretamente à Federação Internacional de sua modalidade.

Para mais esclarecimentos entre em contato com a ABCD via e-mail para **[aut@abcd.gov.br](mailto:aut@abcd.gov.br)**

## ATENÇÃO!

Toda AUT tem prazo de validade e **não é** renovada automaticamente! Caso precise continuar utilizando a Substância ou Método Proibido depois da data de vencimento de sua AUT, você deverá solicitar nova AUT.



## **CASOS DE EMERGÊNCIA MÉDICA**

Nesses casos, seja motivado por alguma doença repentina ou em consequência de um acidente, o seu médico poderá utilizar qualquer produto com substância proibida ou utilizar método proibido pela AMA, a fim de preservar sua saúde ou mesmo a sua vida.

Entretanto, mesmo nesses casos, tão logo seja possível, seu médico, você ou algum outro responsável precisa tomar todas as providências para obter uma AUT que, sendo aceita, autorizará retroativamente a utilização da substância ou método.

Você só poderá voltar às competições após a aprovação de sua AUT.

### **LEMBRE-SE!**

Você deve informar ao seu médico sobre sua condição de atleta, alertando-o para as regras antidopagem. Apresente a ele a Lista de Substâncias e Métodos Proibidos pela Agência Mundial Antidopagem - AMA. Caso ele não garanta que o medicamento está livre de substâncias proibidas, consulte a ABCD ou um médico especializado em medicina esportiva.



# **VIOLAÇÃO ÀS REGRAS DO CÓDIGO MUNDIAL ANTIDOPAGEM**

O consumo de uma Substância ou a utilização de um Método Proibido pela AMA sem a Autorização de Uso Terapêutico – AUT válida e emitida pelo órgão competente, constitui violação do Código Mundial Antidopagem. Isso significa que você, atleta, só pode tomar um medicamento que apresente substância proibida em sua composição, depois de solicitar e obter uma AUT.

Você deve estar sempre atento a tudo que entra em seu corpo, mesmo um creme ou pomada, pois, caso o seu teste de controle de dopagem revele a presença de uma Substância ou Método Proibido pela Agência Mundial Antidopagem (Resultado Analítico Adverso), você poderá sofrer as sanções previstas no Código, que podem chegar a 4 anos de suspensão na primeira ocorrência.

A posse de Substância ou Método Proibido por um atleta ou por alguém de sua equipe de apoio, na ausência de uma AUT ou de uma justificativa válida, também se enquadra em Violação às Regras Antidopagem.



# CONSULTE A LISTA

No site da ABCD, você encontra um sistema que pode ajudar a pesquisar pelo nome comercial de medicamentos legalmente vendidos no Brasil ou pela substância ativa, para saber se, em sua composição, existe alguma das Substâncias Proibidas pela Agência Mundial Antidopagem.

O sistema **Consulte a Lista** é mais uma fonte de pesquisa para evitar a dopagem não intencional.

Acesse **[www.consultealista.abcd.gov.br](http://www.consultealista.abcd.gov.br)**

Seu médico também pode utilizar o **Consulte a Lista**. Só ele deve decidir se determinado medicamento é adequado para manter sua saúde sem comprometer sua carreira de atleta.



# #SOU MAISEU

Saiba mais. Acesse  
[www.abcd.gov.br](http://www.abcd.gov.br)



## ABCD

Autoridade Brasileira  
Controle de Dopagem

Ministério do  
Esporte

GOVERNO FEDERAL  
**BRASIL**  
PÁTRIA EDUCADORA